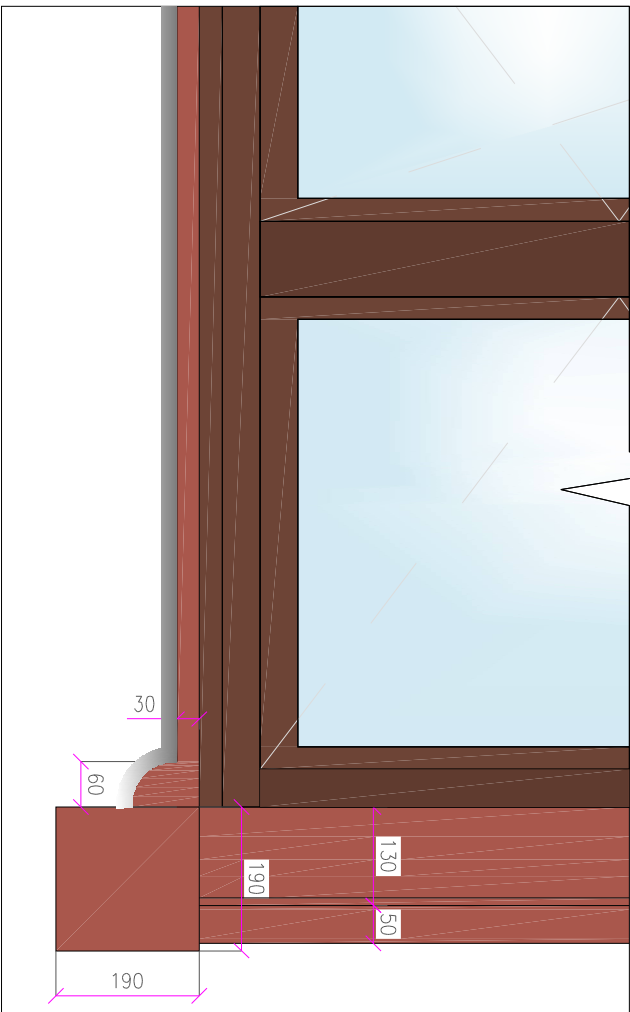


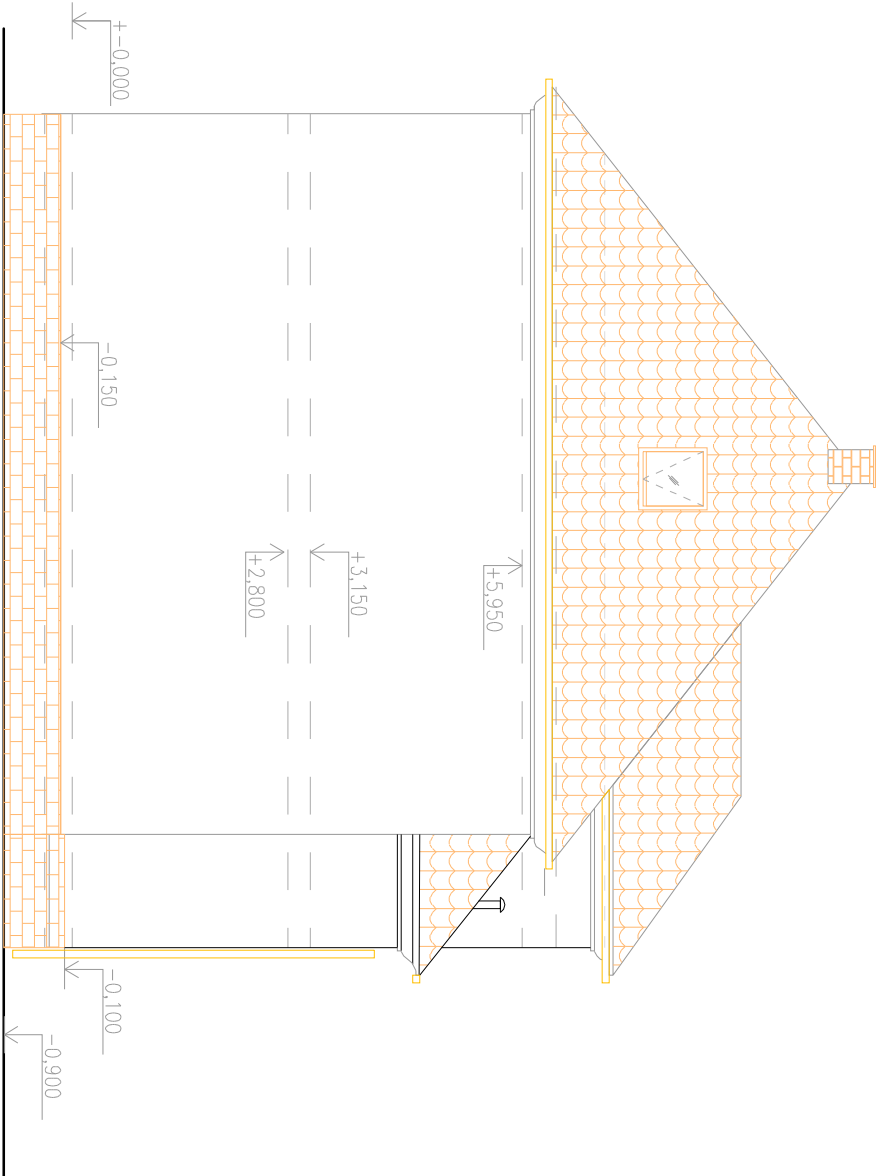
FOTOGRAFIE OKRASNÝCH PRVKŮ PASADY



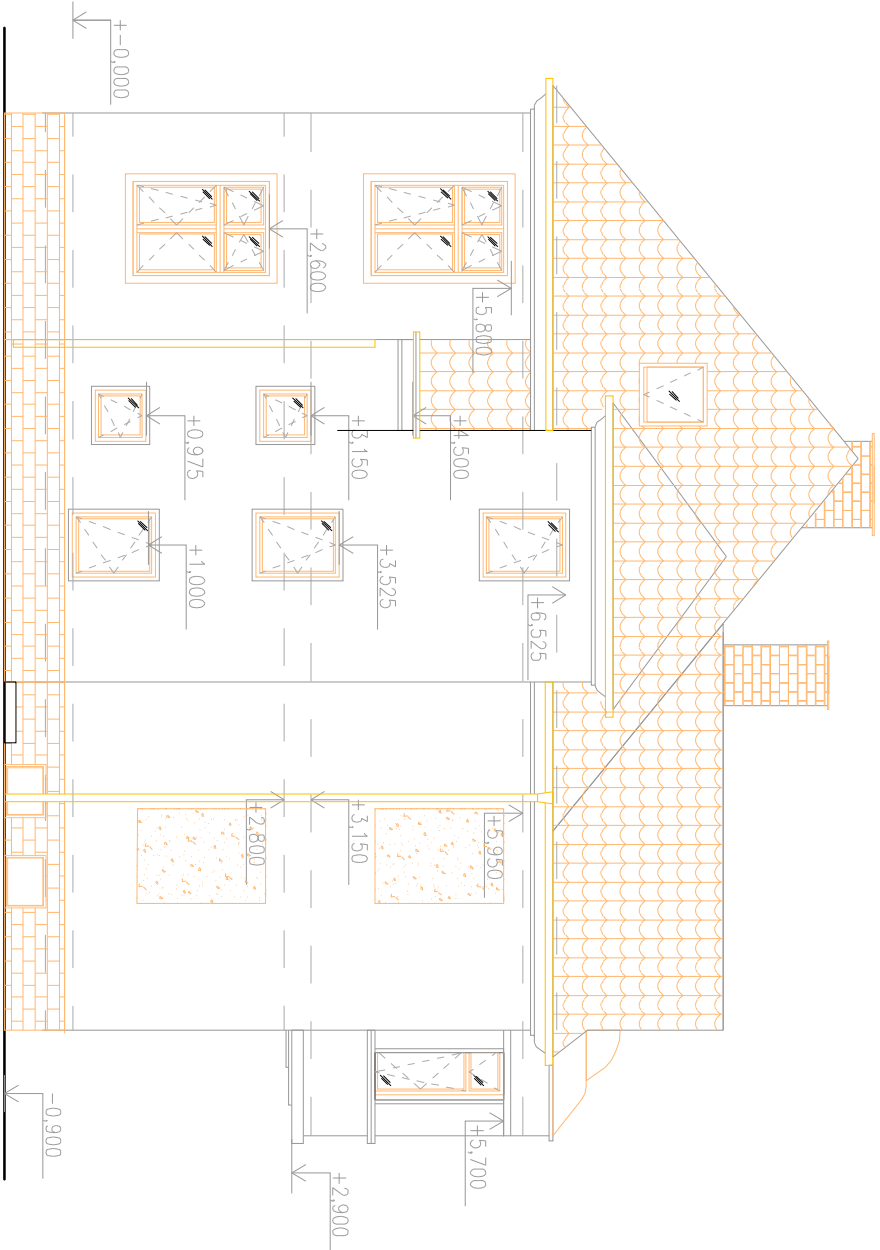
DETAIL A1  
ROZMĚRY OZDOBŇNÝCH PRVKŮ U OKEN  
M:1:10



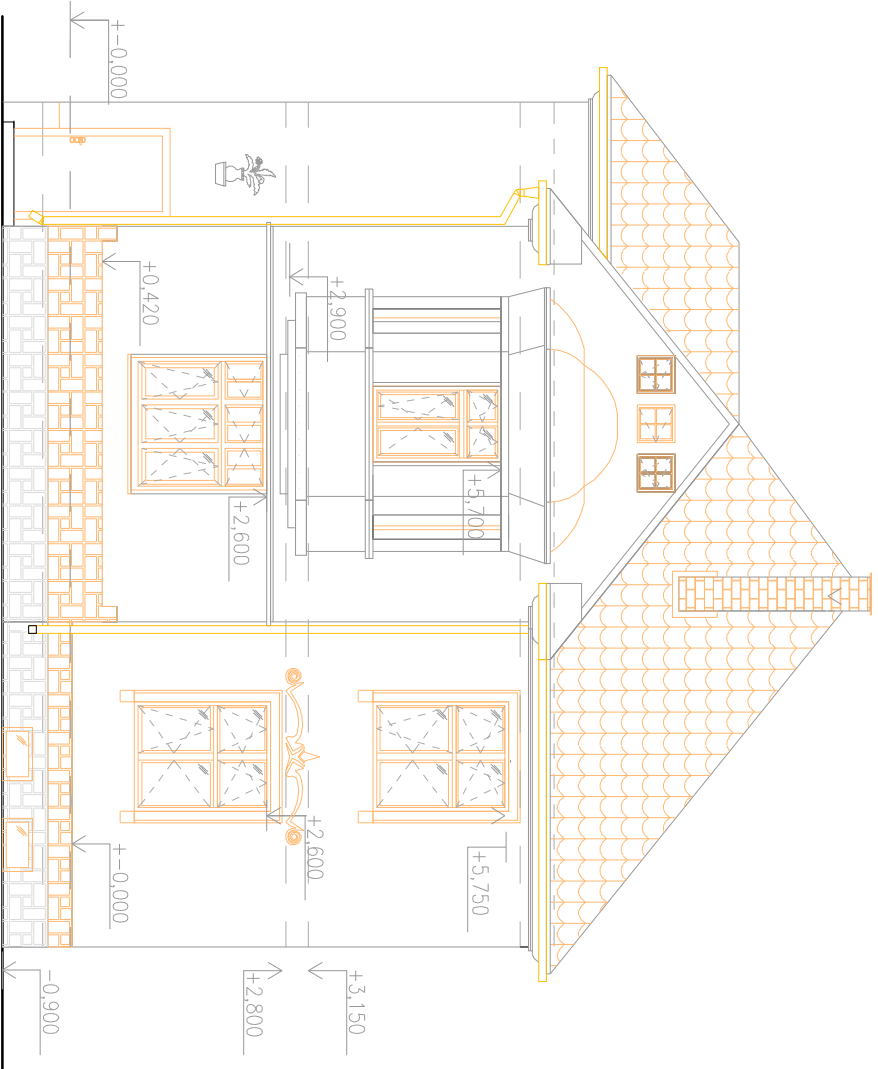
POHLED JIHOVÝCHODNÍ  
STAVAJÍCÍ STAV  
M:1:100



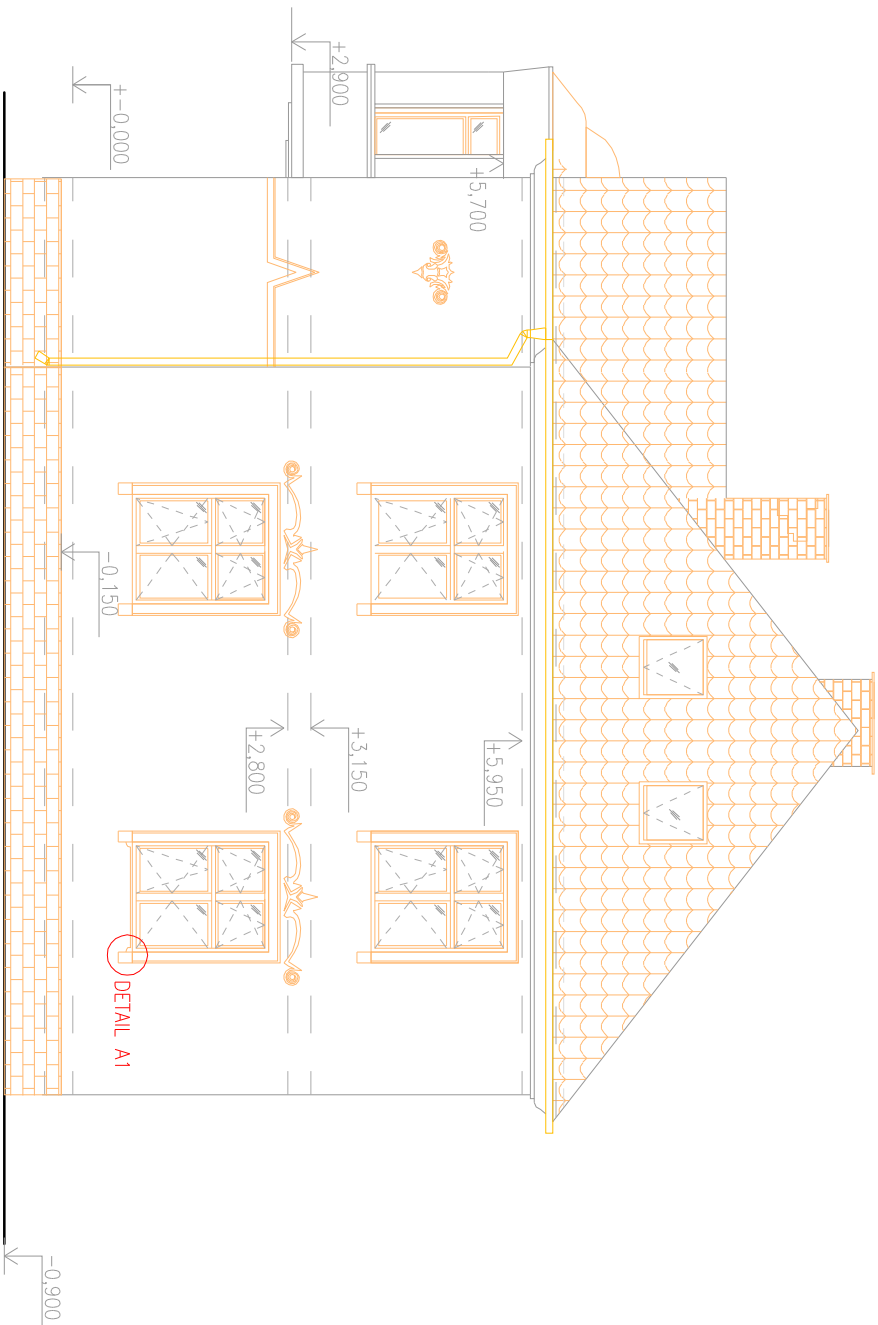
POHLED SEVEROVÝCHODNÍ  
STAVAJÍCÍ STAV  
M:1:100



POHLED SEVEROZÁPADNÍ  
STAVAJÍCÍ STAV  
M:1:100

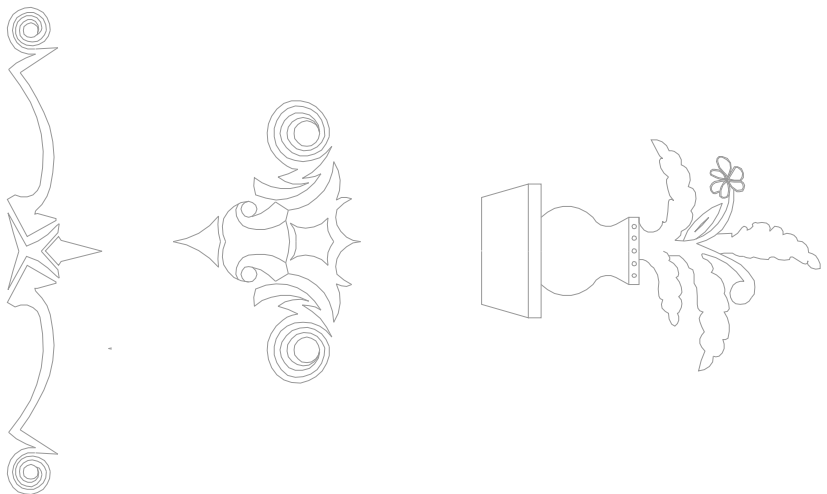


POHLED JIHOZÁPADNÍ  
STAVAJÍCÍ STAV  
M:1:100

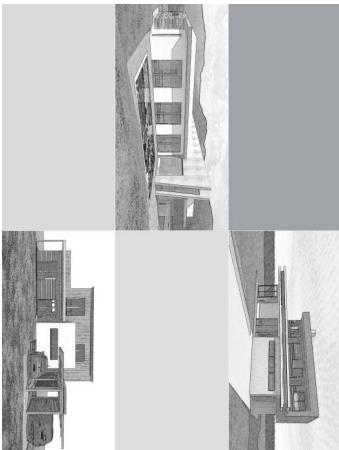


LEGENDA OBRÝSŮ, HRANICE:

- ODSTRANĚNÍ STAVAJÍCÍ STŘEŠNÍ KRYTINY A JEJÍHO PRÍSLUŠENSTVÍ
- BOURÁNÍ STAVAJÍCÍHO ZDIVA Z CIEHL PUNČCH PÁLEŇCH, TL. 450MM
- ODSTRANĚNÍ KONSTRUKCE
- STAVAJÍCÍ KONSTRUKCE



SPOLUPRÁCE  
**MESSOR s.r.o.** JANA ŠTĚRNÝ 11, 432 01 KADUŇ  
Č. 287 38 217, DIČ: CZ28738217  
SPOLUPRÁCE PRÁVNÍ A INŽENÝRSKÝCH SLUŽEB V OBLASTI VEŠTEROV, C. KODICE PRÁVNÍ  
REALIZACE STAVEB, PROJEKTOVÁNÍ, KONSTRUKCE, STAVEBNÍ A INŽENÝRSKÉ PRÁVNÍ PRÁVNÍ  
VÝVOJOVÝ ŘEŠENÍ PROJEKTU ZÁKON O VEŠTEROVÝCH ZÁKONNÍCH, INŽENÝRSKÝCH PRÁVNÍ



RAZITVO: PANE:

ZÁKLAD (VE FOKU) ČÍSLO, DATUM, PŘÍPIS  
01

NÁZEV STAVBY:  
**MATEŘSKÁ ŠKOLA**  
VRSKMANŮ  
ZMĚNA UŽÍVÁNÍ SE STAVEBNÍMI ÚPRAVAMI  
Č.p.63, p. č. 117, k.ú. Vrskmán

ZODPOVĚDNÝ PROJEKTANT: Ing. Ota VETTERMANN  
PROJEKTANT: ŠTEPÁNKA NAVROVÁ  
AUTORIZACE: ČESKÁ KOMORA AUTORIZOVANÝCH INŽENÝRŮ A TECHNICKÝCH DĚLNÍKŮ VE VRSKMANĚ  
OBECNÍ POZEMNÍ STAVBY A KONSTRUKCE – ČÍSLO AUTORIZACE: 04 02 018  
PROJEKT: POZEMNÍ STAVBA

ČÍSLO ZÁKAZNÍK: 150955  
DATUM: 10/2015  
STAVĚNÍ PROJEKTOVÉ DOKUMENTACE: DOK/DPS/DZS  
INVESTOR: OBEC VRSKMANŮ  
Č.p.46, 43115 VRSKMANŮ

OBJEKT: S001 - MATEŘSKÁ ŠKOLA  
KOTOVANÍ V: mm  
MĚŘÍTKO: 1:100  
FORMÁT: A4  
NÁZEV VÝKRESU: OSLO VÝKRESU: 6x44

BOURÁNÍ  
POHLEDY  
D.1.1.B  
06